

Communiqué de presse

Genève, le 14 avril 2016

JobCloud parmi les meilleurs employeurs de Suisse

Dans le cadre de l'étude Great Place to Work® sur les «meilleurs employeurs 2016 en Suisse», la société JobCloud SA se classe parmi les employeurs les plus attractifs dans sa catégorie. Ce label récompense les sociétés qui se distinguent par une culture d'entreprise particulièrement respectueuse, fiable et attractive selon l'avis de leur personnel et de leur management. La «note» repose pour les deux tiers sur un sondage de satisfaction des collaborateurs, et pour un tiers sur un Cultural Audit, que la direction est tenue de remettre.

Lors de la cérémonie Great Place to Work® qui a eu lieu hier soir, mercredi 13 avril, et qui élit les «meilleurs employeurs 2016 en Suisse», JobCloud s'est classé au 5^{ème} rang de la catégorie « moyennes entreprises ». Le leader du marché de l'emploi Suisse en ligne, auquel appartiennent les plateformes jobup.ch et jops.ch, reçoit à ce titre le label de «Great Place to Work. «Cette distinction désigne une culture d'entreprise particulièrement marquée par la confiance, la fierté et l'esprit d'équipe», commente Michael Hermann, directeur chez Great Place to Work® Switzerland.

Des résultats réjouissants pour JobCloud

99% des 140 employés interrogés pour l'étude trouvent qu'il fait très bon de travailler chez JobCloud se sentent bien dans leur emploi. Cette valeur dépasse de 8 points la moyenne des 10 premières entreprises dans la catégorie «moyennes entreprises». 94% sont fiers de leur employeur, ce qui est un chiffre de 4 points supérieur à la moyenne des entreprises en tête. JobCloud réalise le même score avec la question visant à savoir si les collaborateurs vont volontiers au travail. Ici, JobCloud dépasse le benchmark de 6 points. De même, 94% des collaborateurs déclarent qu'ils peuvent être eux-mêmes chez JobCloud, soit un résultat de 4 points plus élevé que la moyenne. Pour ce qui est du management, les collaborateurs attribuent une bonne note à leurs supérieurs: 95% jugent que les attentes de leur encadrement sont communiquées en termes clairs et explicites. JobCloud distance ici de 17 points le benchmark.

JobCloud AG

Carmenstrasse 28
8032 Zürich

+41 44 254 69 00
info@jobcloud.ch

JobCloud SA

Rue des Alpes 15 | CP 1730
1211 Genève 1

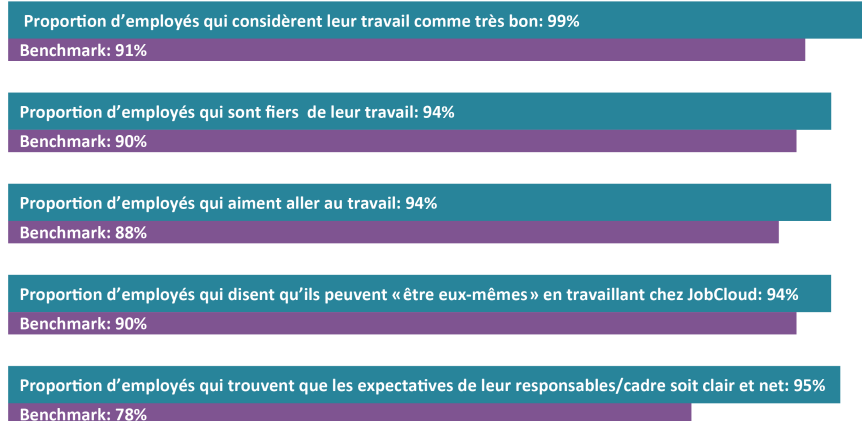
+41 22 707 14 00
client@jobcloud.ch



www.jobcloud.ch

Der direkte Weg zu passenden Mitarbeitenden
L'accès direct à vos futurs collaborateurs

Étude « GREAT PLACE TO WORK® »: résultats JobCloud



Cultural Fit, un indicateur de réussite

JobCloud attache beaucoup d'importance à la satisfaction de son personnel: «Je suis très heureux de ce brillant résultat. Notre équipe motivée fait notre succès», déclare Renato Profico, CEO de JobCloud. « Le secret de notre réussite réside aussi dans l'importance accordée au Cultural Fit lors du recrutement chez JobCloud » et de préciser «Nous veillons à engager des collaborateurs en phase avec notre culture d'entreprise. D'ailleurs, il pourrait arriver que le Cultural Fit d'un candidat l'emporte sur ses compétences, qu'il pourrait développer par la suite. »

L'étude Great Place to Work®

JobCloud a participé pour la première fois à l'enquête cette année. La «note» se base pour deux tiers, sur un sondage anonyme auprès des collaborateurs, concernant des thèmes centraux sur leur emploi, et pour un tiers sur l'appréciation de la qualité de la gestion du personnel et de l'encadrement dans l'entreprise. Les 10 meilleures sociétés, toutes branches confondues, dans les catégories grandes, moyennes et petites entreprises, reçoivent le label «Great Place to Work®».

JobCloud AG

Carmenstrasse 28
8032 Zürich

+41 44 254 69 00
info@jobcloud.ch

JobCloud SA

Rue des Alpes 15 | CP 1730
1211 Genève 1

+41 22 707 14 00
client@jobcloud.ch



www.jobcloud.ch

Der direkte Weg zu passenden Mitarbeitenden
L'accès direct à vos futurs collaborateurs

A propos de Great Place to Work®

Société de conseil avec des agences dans 50 pays, Great Place to Work® effectue des enquêtes de satisfaction du personnel et analyse des cultures d'entreprise, la finalité étant d'aider les firmes à devenir d'excellents employeurs. La liste des meilleurs employeurs, que publie Great Place to Work®, est l'initiative la plus connue et la plus importante pour l'amélioration de la culture de l'entreprise. Pour d'autres informations, visitez le site www.greatplacetowork.ch.

A propos de JobCloud SA

JobCloud est l'entreprise leader du marché suisse de l'emploi en ligne. Outre jobs.ch et jobup.ch, les deux plateformes régionales généralistes leaders en Suisse, le portefeuille de JobCloud englobe les deux portails ALPHA.CH et Topjobs.ch dédiés aux cadres. L'entreprise est née en 2013 de la fusion des sociétés jobs.ch SA et Jobup SA. JobCloud emploie quelque 140 collaborateurs à Zurich et à Genève.

[Communiqués de presse](#)

Contact

JobCloud SA

Fanny Comba

Responsable des relations médias

Tél. 022 809 69 89

fanny.comba@jobcloud.ch

www.jobcloud.ch

JobCloud AG

Carmenstrasse 28
8032 Zürich

+41 44 254 69 00

info@jobcloud.ch

JobCloud SA

Rue des Alpes 15 | CP 1730
1211 Genève 1

+41 22 707 14 00

client@jobcloud.ch



www.jobcloud.ch

Der direkte Weg zu passenden Mitarbeitenden
L'accès direct à vos futurs collaborateurs